

## Vrácení vozidla firmě BUSINESS LEASE s.r.o.

Při vrácení automobilu předejte:

- Doklady k vozidlu (OTP, Povinné ručení, Zelená karta, rámeček dálniční známky)
- Karta pohonných hmot
- Asistenční karta ÚAMK
- Servisní knížka
- Manuály
- Radio kód a/nebo rádio pas
- Všechny klíče (včetně náhradního) + dálková ovládání
- Klíče od zabezpečovacích zařízení řazení
- Certifikát alarmu
- Bezpečnostní klíč ke šroubům nebo maticím kol
- Odnímatelný panel od rádia nebo bezpečnostní karta rádia
- Sezónní pneumatiky
- Povinná výbava
- Doplňková výbava (např. střešní nosič, sněhové řetězy, střešní box aj....)

### Dále je nutné zkontrolovat stav vozu a v případě poškození reagovat dle následujícího postupu:

Při předávání auta na předem určené místo by mělo být vozidlo čisté a náležitě připravené k prohlédnutí. V případě, že je nutné dodatečně vozidlo umýt a vyčistit, tyto náklady budou klientovi přeúčtovány.

Běžné opotřebením je takové opotřebením, které vznikne v průběhu běžného užívání automobilu. To jsou malá poškození na vnějších částech auta, náraznících, bočních zrcátkách nebo v interiéru. Poškození, které je menší než 24 mm (5 Kč mince), škrábanec, který je menší než 10 cm a je ho možno odstranit přešetřením, jsou taktéž akceptovatelná poškození. Povolen je i škrábanec na nárazníku menší než velikost kreditní karty (8,5 cm x 5,5 cm).

Standardně bude u všech poškození provedena kontrola, zdali eventualní škoda již byla nahlášena firmě BUSINESS LEASE s.r.o. Pokud škoda již byla nahlášena a vozidlo je vraceno opravené, klientovi bude přeúčtována pouze smluvní část spoluúčasti pojištění. Nedohlášené škody v průběhu kontraktu, nebo škody které nejsou kryté smluveným pojištěním vozidla budou přeúčtovány v plné výši dle Kalkulace Škody a nákladů na opravy certifikovaným ohodnocovacím programem externího dodavatele znaleckých posudků (DEKRA Automobil a.s.)

Pokud výbava zahrnutá v leasingové smlouvě, jako například rádio, navigační systém aj. chybí, bude klientovi přeúčtována hodnota za náhradu. V případě vzniku škody na takovémto zařízení bude klientovi přeúčtována cena za opravu.

Po ukončení leasingové smlouvy musí být odstraněna všechna loga společnosti nebo jiné obchodní texty a nápisy. V případě vzniku škody bude klientovi přeúčtována cena za opravu.

Poškození laku kyselinou, jako například ptačím trusem, pryskyřicí aj. není akceptovatelné. Náklady na opravu budu klientovi přeúčtovány.

Máte poškozené čelní sklo automobilu? Proveďte opravu co nejdříve jak je to jen možné!

Věříme, že výše uvedené informace jsou dostatečné pro zjištění, co je a co není přípustné při vrácení vozidla.

**Pokud se domníváte, že škoda je větší než škoda běžným opotřebením, prosím neprodleně nahláste tuto skutečnost BUSINESS LEASE s.r.o. a nechte vozidlo opravit, předejdete tím pozdějším vyšším výdajům.**

## Acceptable

### Přípustné



Dents smaller than a 5 Kč coin. These dents can be repaired by restyling.

Promáčknutí menší než pětikoruna. Pokud tato promáčknutí mohou být vytvarována.



Scratches on bumpers and side covers smaller than a credit card (8,5 cm x 5,5 cm).

Škrábance na nárazníku o velikosti menší než kreditní karta (8,5 cm x 5,5 cm).

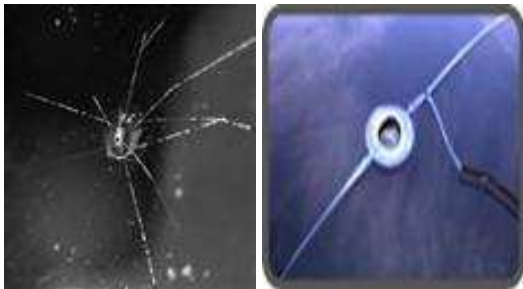


Scratches < 10 cm removable by polish (in the groove, the white undercoat or the vehicle body itself does not shine through)

Škrábance <10 cm odstranitelné leštěnkou (v rýze neprosvítá podklad bílé barvy ani samotná karoserie)

## Not acceptable

### Nepřijatelné



Only minor damaged outsider of the range of vision can be accepted. Therefore it is always better to report the damaged windows an insurance event.

Přijatelné může být pouze menší poškození mimo rozsah zorného pole. Proto je vždy lepší nahlásit poškozené okno jako pojistnou událost.



Dents bigger than a 5Kč coin and non-restylable.

Promáčknutí větší než pětikoruna neopravitelná vyrovnáním.



Deformation on bumpers and side covers.

Deformace nárazníku.



The rims have to be attached using all bolts and nuts and can't be teared or seriously distorted. The tires can't have damages on the steel body.

Ráfky musí být připevněné pomocí všech svorníků a matic a nesmí být poškozené nebo vážně zdeformované. Vnitřní plášť pneumatiky nesmí být poškozen.



Damages related to demounted accessories are not acceptable.

Není přijatelné poškození spojené s demontováním příslušenství.



Interior damages like burning holes, horrible smell or heavy filthiness.

Poškození interiéru jako například vypálené dírky, silný zápach nebo velká nečistota.



Scratch over 10 cm and not polishable anymore (in the groove, the white undercoat or the vehicle body itself is shine through)

Škrábance delší 10 cm, které není možné zapravit přeštěním (v rýze prosvítá podklad bílé barvy nebo samotná karoserie)



Paint damage as a result of acids, for example bird droppings, resin coming from trees.

Poškození laku v důsledku kyseliny, např. ptačím trusem, pryskyřicí ze stromů.



Pollution of the interior. Floor mats, door covers, dashboard and inside roof canopy requiring a professional cleaning.

Znečištění interiéru vyžadující profesionální čištění. Auto koberečky, obložení dveří, palubní deska a vnitřní čalounění střechy.